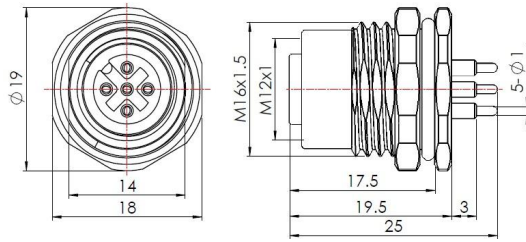


板端固定连接器，M12 A码 4芯,母头后端安装，PCB，FKM



型号 M12A04FBRB6P1011
货号 1006010000495

技术数据*

连接器	
插头	M12, 母头, A编码
引脚数	4-Pin
插针材料	铜合金, 镀金
外壳	铜合金, 镀镍
绝缘体	PA66
安装密封圈	FKM
防护等级	IP67 (拧紧状态下)
拔插周期	≥ 100 次拔插周期
污染等级	III
锁紧方式	M12 x 1
接线方式	PCB
安装螺纹	M16 x 1.5
符合标准	RoHS

电气性能	
额定电压	250 V
额定电流	4 A
耐压	1500 V
接触电阻	$\leq 3 \text{ m}\Omega$
绝缘电阻	$\geq 100 \text{ M}\Omega$

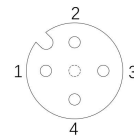
工作温度	
温度范围	-40 °C ... 85 °C

商业数据	
重量	17 g
原产地	CN
包装单位	1 pc

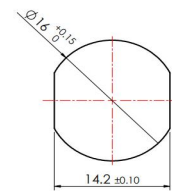
特点

- M12, 母端, 4-Pin
- PCB板 90°安装
- 防护等级: IP67
- 符合RoHS标准
- 认证: cULus, CE

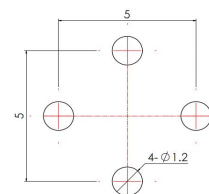
触点分配



推荐安装板开孔尺寸



PCB板开孔尺寸



* 这里所列的是设计数据，有关产品的变更不在此做说明，未尽事宜请联系客服。 用户有责任验证功能、符合适用的法律和指令以及在特定应用中的电气安全。