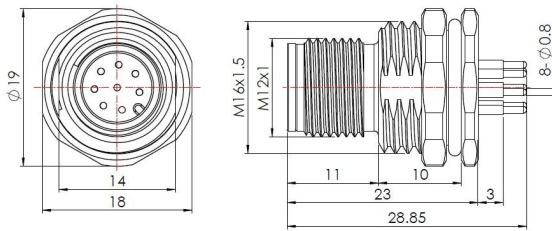


板端固定连接器，M12 A码 8芯,公头后端安装，PCB，FKM



型号 M12A08MBRB6P1011
货号 1006010000475

技术数据*

连接器	
插头	M12, 公头, A编码
引脚数	8-Pin
插针材料	铜合金, 镀金
外壳材料	铜合金, 镀镍
安装形式	PA66
绝缘体	FKM
安装密封圈	IP67 (拧紧状态下)
安装螺纹	≥ 100 次拔插周期
防护等级	III
拔插周期	M12 x 1
污染等级	PCB
螺纹类型	M16 x 1.5
接线方式	RoHS

电气性能

额定电压	30 V
额定电流	2 A
耐压	650 V
接触电阻	≤ 3 mΩ
绝缘电阻	≥ 100 MΩ

工作温度

温度范围	-40 °C ... 85 °C
------	------------------

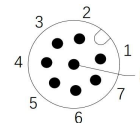
商业数据

重量	16 g
原产地	CN
包装单位	1 pc

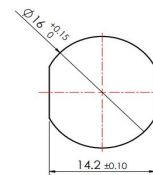
特点

- M12, 公端, 8-Pin
- 板后安装
- 防护等级: IP67
- 符合RoHS标准
- 金属外壳
- 焊接

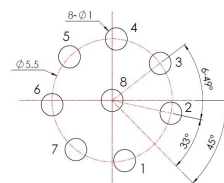
触点分配



推荐安装板开孔尺寸



PCB板开孔尺寸



* 这里所列的是设计数据, 有关产品的变更不在此做说明, 未尽事宜请联系客服。用户有责任验证功能、符合适用的法律和指令以及在特定应用中的电气安全。