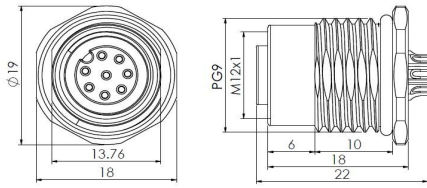


板端固定连接器，M12 A码 8芯，母头后端安装，焊杯，FKM，无螺母



型号 M12A08FBRB9SC010
货号 1006010000264

技术数据*

连接器

插头	M12, 母头, A编码
引脚数	8-Pin
插针材料	铜合金, 镀金
外壳	铜合金, 镀镍
安装形式	板后安装
绝缘体	PA
安装密封圈	FKM
防护等级	IP67 (拧紧状态下)
拔插周期	≥ 100 次拔插周期
污染等级	3
安装螺纹	PG9
接线方式	焊接
接线规格	24 AWG
符合标准	IEC 61076-2-101

电气性能

额定电压	30 V
额定电流	2 A
脉冲电压	0.8 kV
接触电阻	≤ 3 mΩ
绝缘电阻	≥ 100 MΩ

工作温度

温度范围	-40 °C … 120 °C
------	-----------------

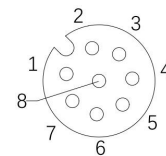
商业数据

重量	15.5 g
原产地	CN
包装单位	1 pc

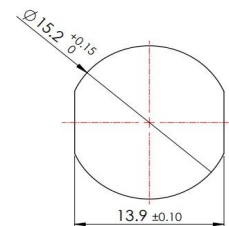
特点

- M12, 母端, 8-Pin
- 板后安装
- 防护等级: IP67
- 符合RoHS标准
- 金属外壳
- 焊接

触点分配



推荐安装板开孔尺寸



* 这里所列的是设计数据，有关产品的变更不在此做说明，未尽事宜请联系客服。 用户有责任验证功能、符合适用的法律和指令以及在特定应用中的电气安全。