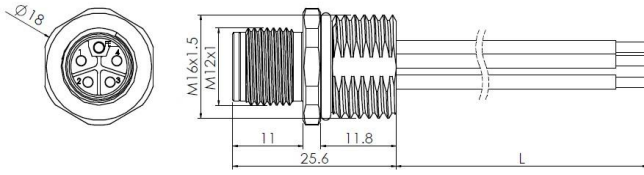


板端固定连接器,M12 L码 4+FE,公头前端安装, 电子线, FKM, 无螺母



型号 M12L4EMBRF6WV005010
 货号 1006020000541

技术数据*

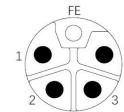
连接器	
编码	M12, L-Coding
引脚数	5-Pin
接触件	铜合金, 表面镀金
外壳	铜合金, 表面镀镍
安装形式	板前安装
绝缘安装板	尼龙
安装密封圈	FKM
安装螺纹	M16 × 1.5
接线方式	电子线接线
机械寿命	≥ 100 Mating cycles
污染等级	3
防护等级	IP67 (拧紧状态下)
电线长度	0.5 m
线材绝缘	mPPE
电线截面积	1.5 mm ² /16 AWG
电线颜色	1-棕, 2-白, 3-蓝, 4-黑, FE-灰
锁紧方式	螺纹 M12 x 1
符合标准	IEC 61076-2

电气性能	
连接器额定电压	63 V
连接器额定电流	16 A
脉冲电压	1.5 KV
接触电阻	≤5 mΩ
绝缘电阻	≥100 MΩ

特点

- M12公端, 5Pin
- 耐盐雾腐蚀
- 防护等级: IP67
- 符合RoHS标准
- 认证: cULus, CE

触点分配



接线颜色表

1	BN
2	WH
3	BU
4	BK
FE	GY

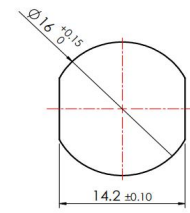
技术数据***工作温度**

温度范围 -40 °C … 105 °C

商业数据

包装单位 1 pc

原产地 CN

推荐安装板开孔尺寸

* 这里所列的是设计数据，有关产品的变更不在此做说明，未尽事宜请联系客服。 用户有责任验证功能、符合适用的法律和指令以及在特定应用中的电气安全。