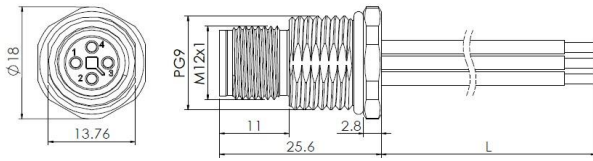


## 板端固定连接器，M12 T码 4芯，公头后端安装，电子线，无螺母



型号 M12T04MBRB9WV005010  
 货号 1006020000416

### 技术数据\*

连接器	
编码	M12, T-Coding
引脚数	4-Pin
接触件	铜合金，表面镀金
外壳	铜合金，表面镀镍
安装形式	板后安装
绝缘安装板	尼龙
安装密封圈	FKM
安装螺纹	PG9
接线方式	电子线接线
机械寿命	≥ 100 Mating cycles
污染等级	3
防护等级	IP67 (拧紧状态下)
电线长度	0.5 m
线材绝缘	mPPE
电线截面积	1.5 mm <sup>2</sup> /16 AWG
电线颜色	1-棕, 2-白, 3-蓝, 4-黑
锁紧方式	螺纹 M12 x 1
符合标准	IEC 61076-2

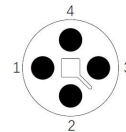
### 电气性能

连接器额定电压	63 V
连接器额定电流	12 A
脉冲电压	1.5 KV
接触电阻	≤5 mΩ
连接器绝缘电阻	≥100 MΩ

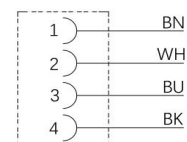
### 特点

- M12公端，4Pin
- 耐盐雾腐蚀
- 防护等级：IP67
- 符合RoHS标准
- 认证：cULus, CE

### 触点分配



### 接线颜色表



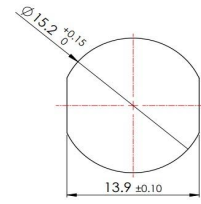
**技术数据\*****工作温度**

温度范围 -40 °C … 105 °C

**商业数据**

包装单位 1 pc

原产地 CN

**推荐安装板开孔尺寸**

\* 这里所列的是设计数据，有关产品的变更不在此做说明，未尽事宜请联系客服。 用户有责任验证功能、符合适用的法律和指令以及在特定应用中的电气安全。