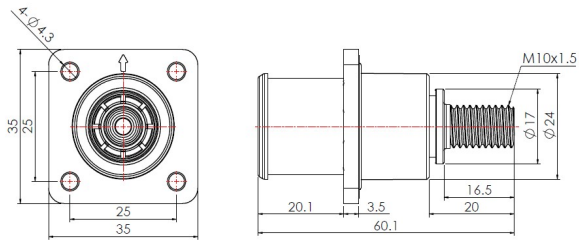


250A储能插座-圆形接口-螺柱



型号 PW08RB7RD01
货号 1010020000020

技术数据

连接器	
接触件	紫铜, 表面镀银
外壳	PA66+GF, 黑色
密封件	SR
阻燃等级	UL94 V-0
防护等级	IP67(插入后)
接线方式	接铜牌
铜牌安装螺母	M10x1.5
铜牌紧固扭矩	9.0 N·m ~ 9.5 N·m
法兰安装螺钉	M4
法兰紧固扭矩	0.6 N·m ~ 0.8 N·m
工作温度	-40°C ~ +125°C

电气性能	
连接器额定电压	1500 V/DC
连接器额定电流	250A
连接器耐电压	DC 6800V
温升	≤45K
连接器绝缘电阻	10000 MΩ(室温)
污染等级	II

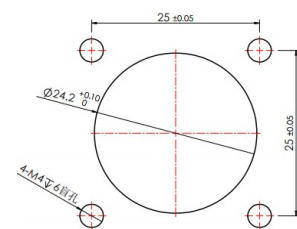
机械参数	
插入力	≤75N
拔出力	≤10N
插/拔次数	≥100次

认证	
UL	4128
TUV	2pfg2740

特点

- 360°自由旋转
- 防触电
- 正负极防呆
- 按钮式解锁, 便于操作
- 符合RoHS标准

推荐开孔尺寸



商业数据

重量	50 g
包装单位	1 pc
原产地	CN

* 这里所列的是设计数据，有关产品的变更不在此做说明，未尽事宜请联系客服。用户有责任验证功能、符合适用的法律和指令以及在特定应用中的电气安全。